

«СОГЛАСОВАНО»  
Глава Юрюзанского  
городского поселения



Ю.В. Бобылев

\_\_\_\_\_ 2018 г.

«СОГЛАСОВАНО»  
Начальник ГИБДД  
Катав-Ивановского района  
майор полиции



Э.Н. Дегтярёв

\_\_\_\_\_ 2018 г.

«УТВЕРЖДАЮ»  
И.о. директора МОУ «ООШ  
№2 г.Юрюзань»



Ю.В. Денисова

\_\_\_\_\_ 2018 г.

## ПАСПОРТ

дорожной безопасности образовательной организации  
(типовой)

Муниципальное общеобразовательное учреждение  
«Основная общеобразовательная школа №2 г.Юрюзань»

2018 год

## Общие сведения

Муниципальное общеобразовательное учреждение «Основное общеобразовательное учреждение №2 г.Юрюзань»

Тип образовательной организации: Казенное

Юридический адрес: Челябинская область, Катав-Ивановский район, г.Юрюзань, ул.Сахарова д.1

Фактический адрес: Челябинская область, Катав-Ивановский район, г.Юрюзань, ул.Сахарова д.1

Руководители образовательной организации:

Директор (заведующий) Денисова Юлия Валерьевна +7(35147)2-57-48  
(фамилия, имя, отчество) (телефон)

Заместитель директора по учебной работе Каназырская В.А. +7(35147)2-57-48  
(фамилия, имя, отчество) (телефон)

Заместитель директора по воспитательной работе Каназырская В.А. +7(35147)2-57-48  
(фамилия, имя, отчество) (телефон)

Ответственные работники  
муниципального органа  
образования

Зам.директора по УВР Каназырская В.А.  
(должность) (фамилия, имя, отчество)  
+7(35147)2-57-48  
(телефон)

Ответственные от  
Госавтоинспекции

\_\_\_\_\_  
(должность) (фамилия, имя, отчество)  
\_\_\_\_\_  
(должность) (фамилия, имя, отчество)  
\_\_\_\_\_  
(телефон)

Ответственные работники  
за мероприятия по профилактике  
детского травматизма

Ст.вожатая Калинина И.В.  
(должность) (фамилия, имя, отчество)  
+7(35147)2-57-48  
(телефон)

## Содержание

### I. План-схемы образовательной организации (сокращение – ОО).

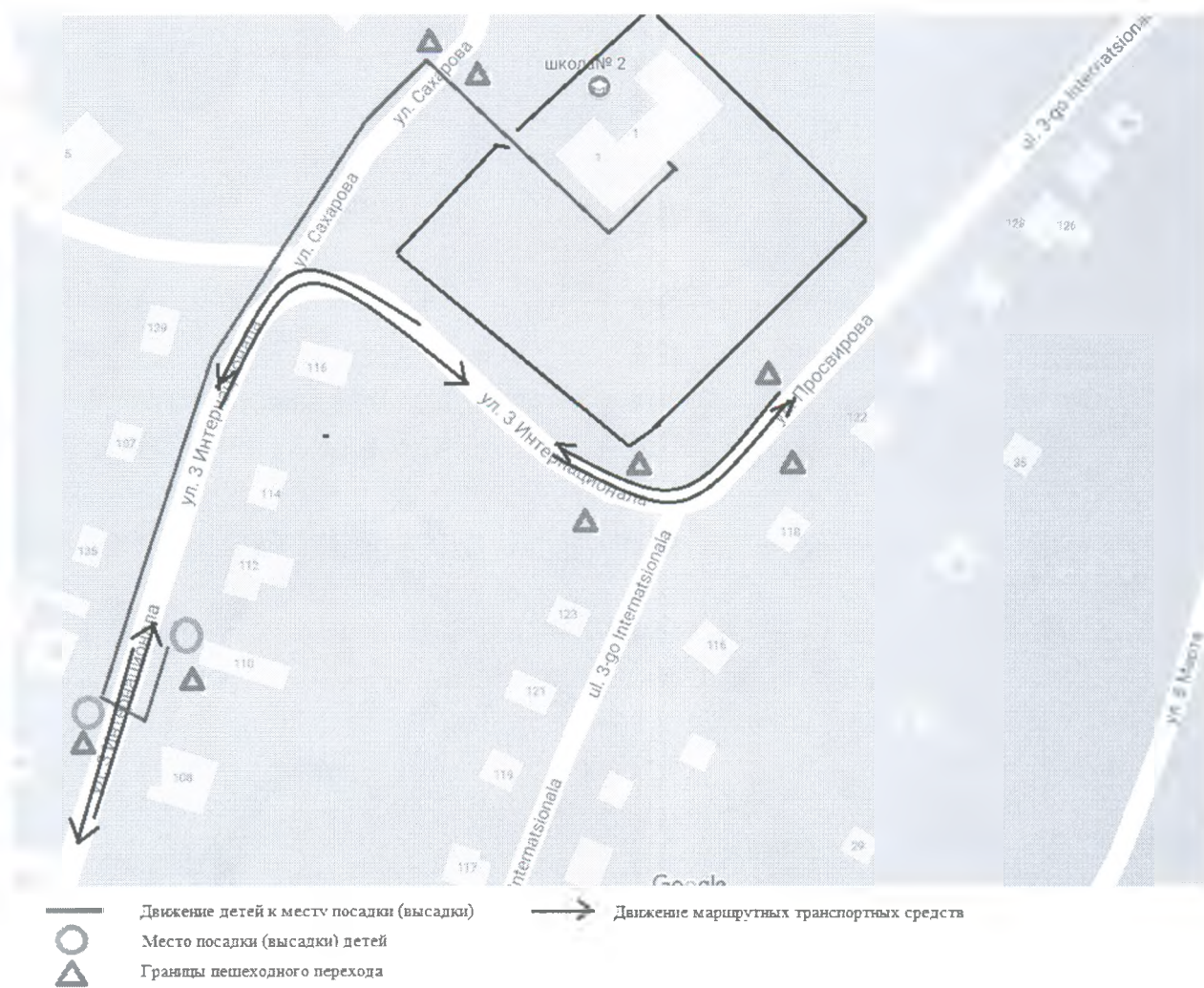
1. Район расположения образовательной организации, пути движения транспортных средств и детей (обучающихся).
2. Организация дорожного движения в непосредственной близости от образовательной организации с размещением соответствующих технических средств организации дорожного движения, маршруты движения детей и расположение парковочных мест.
3. Маршруты движения организованных групп детей от образовательной организации к стадиону, парку или спортивно-оздоровительному комплексу.
4. Пути движения транспортных средств к местам разгрузки/погрузки и рекомендуемые безопасные пути передвижения детей по территории образовательной организации.

### II. Приложения.

План-схема пути движения транспортных средств и детей при проведении дорожных ремонтно-строительных работ вблизи образовательной организации.

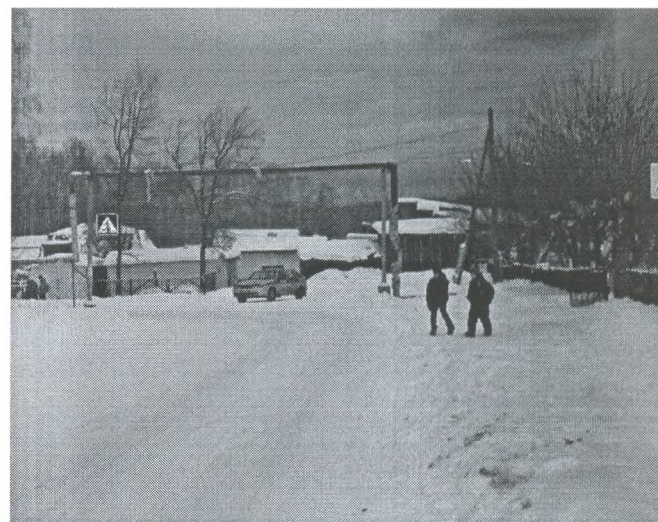
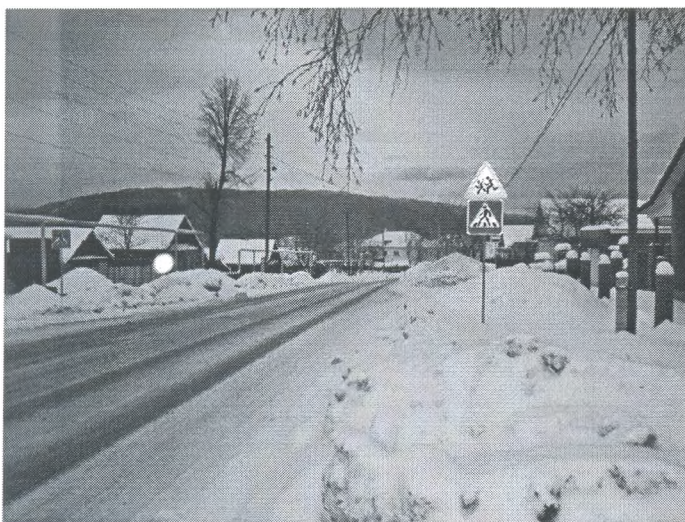
# I. План-схемы образовательной организации

## 1. Район расположения образовательной организации, пути движения транспортных средств и детей (обучающихся)





**2. Схема организации дорожного движения в непосредственной близости от образовательной организации с размещением соответствующих технических средств организации дорожного движения, маршрутов движения детей и расположения парковочных мест**

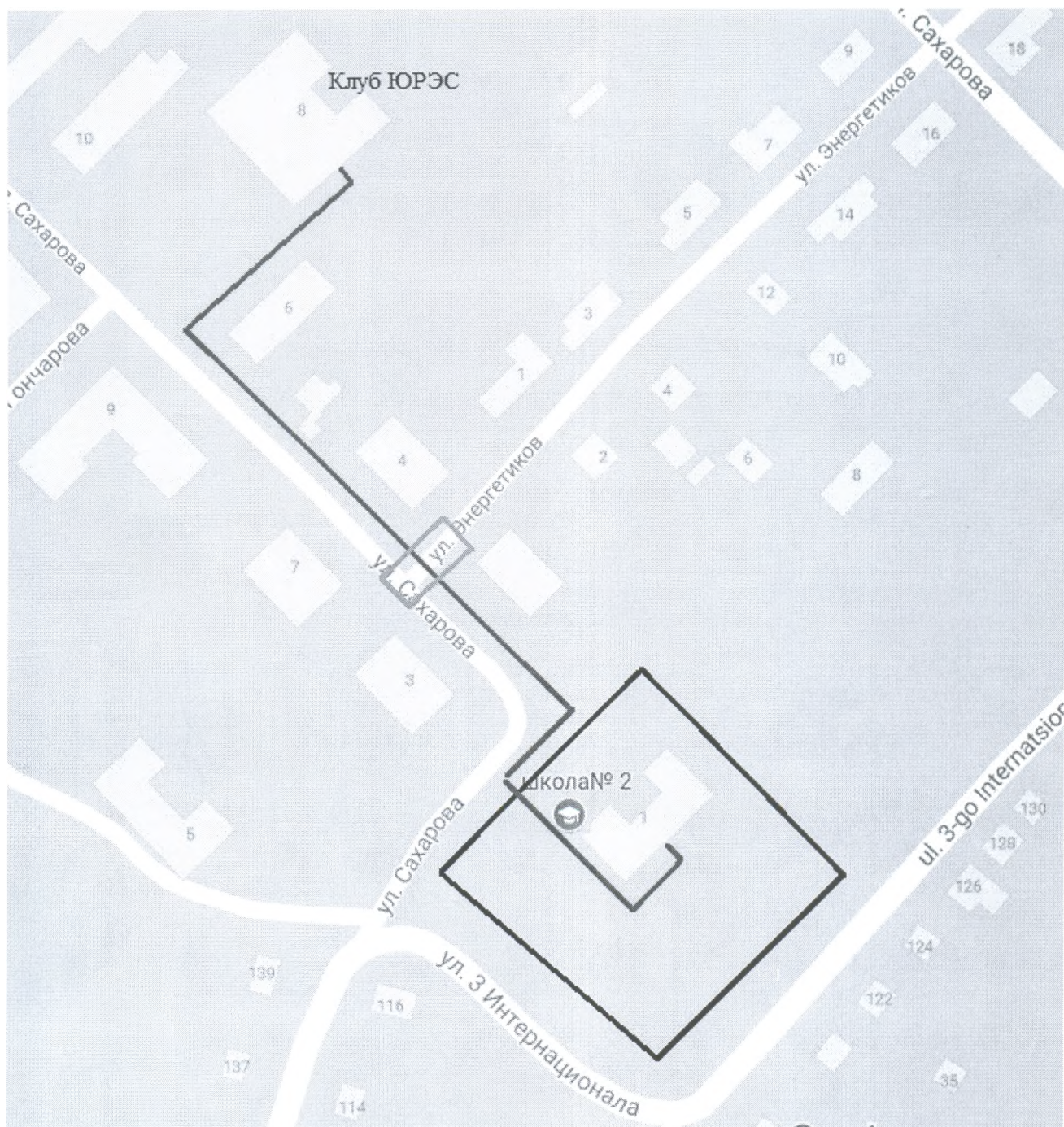










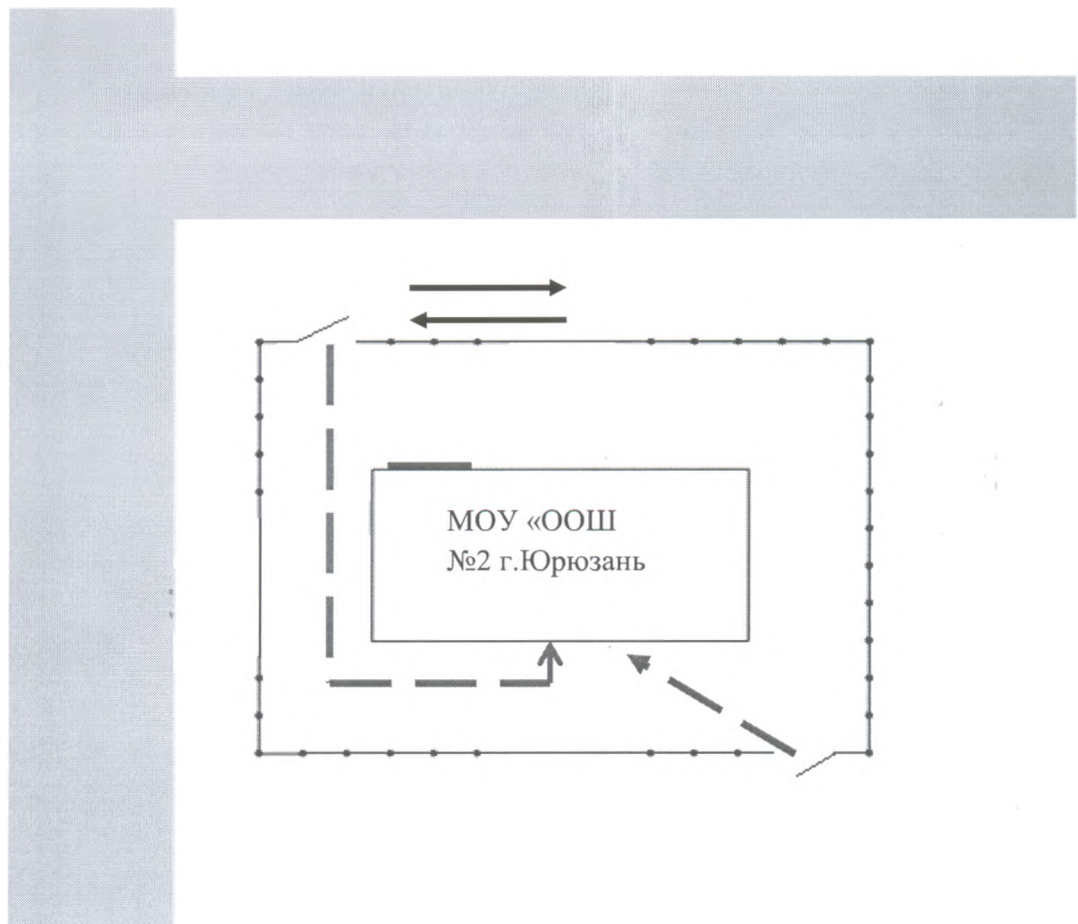
### 3. Маршруты движения организованных групп детей от образовательной организации к стадиону, парку или спортивно-оздоровительному комплексу



-  Направление безопасного движения группы детей к спортзалу ЮРЭС и библиотеке
-  Повышенное внимание! Отсутствует пешеходный переход.



**4. Пути движения транспортных средств к местам разгрузки/погрузки и рекомендуемые безопасные пути передвижения детей по территории образовательной организации**



- въезд/выезд грузовых транспортных средств



- движение грузовых транспортных средств по территории образовательной организации



- движение детей по территории образовательной организации



- место разгрузки/погрузки



**Приложение**  
**План-схема пути движения транспортных средств и детей**  
**при проведении дорожных ремонтно-строительных работ**  
**вблизи образовательной организации**

